

0 601 79P 002 – GWS 19-125 CIE

Material number	0 601 79P 002
EAN	3165140838382
Număr Baretool	3 601 G9P 000
Apărătoare de protecție 1 605 510 356	✓
Cheie pentru șplinturi nr. ET 1 607 950 052	✓
Flanșă de prindere nr. ET 2 605 703 014	✓
Mâner suplimentar cu amortizor de vibrații Vibration Control 1 602 025 052	✓
Piuliță de strângere nr. ET 1 603 345 043	✓
Tensiune, electrică	230 V



Date tehnice

Date tehnice

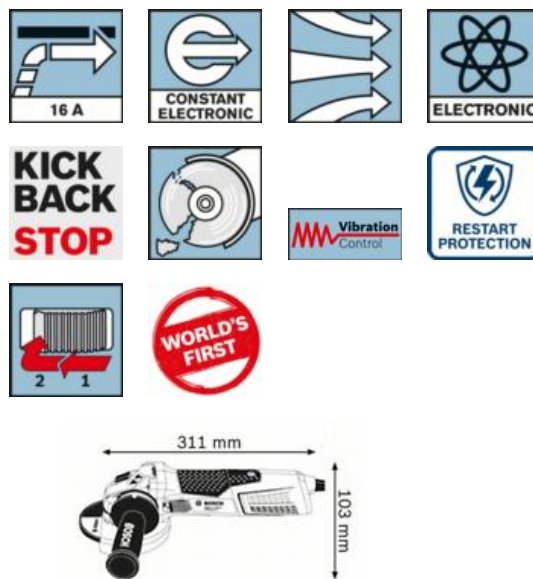
Putere nominală	1.900 W
Turație la mersul în gol	11.500 – 2.800 rot/min
Putere utilă	1.220 W
Arbore de șlefuit	M 14
Diam.discuri	125 mm
Diam. disc abraziv	125 mm
Diam. perie-oală	75 mm
Lungime	311 mm
Înălțime	103 mm
Greutate	2,4 kg

Funcții

Limitarea curentului de pornire	✓
Motor Champion	✓
Constant Electronic	✓
Răcire directă	✓
Electronic	✓
Frână de siguranță	✓
Pornire lină	✓
Dispozitiv de blocare întrerupător	✓
Protecție la suprasarcină	✓
Apărătoare rezistentă la răsucire	✓
Protecție la repornire	✓

Informații privind zgomotele/vibrațiile

Nivel presiune sonoră	91 dB(A)
Nivel putere sonoră	102 dB(A)
Incertitudine K	3 dB
Nivel zgomot	Nivelul de zgomot evaluat A al sculei electrice este în mod normal de: nivel presiune sonoră 91 dB(A); nivel putere sonoră 102 dB(A). Incertitudine K= 3 dB.



Avantaje

Poziționare

- Productivitate maximă și protecție foarte bună a utilizatorului

Avantaje client

- Productivitate ridicată datorită motorului puternic de 1.900 W cu sistem Constant Electronic
- Durată de viață lungă datorită motoarelor cu răcire directă, protecție la suprasarcină și durabilitate ridicată a perii colectoare
- Înalt grad de protecție a utilizatorului datorită frânei de siguranță, protecției la repornire, apărătoarei de protecție rezistentă la torsiune și reducerii vibrațiilor

Alte avantaje

- Bună manevrabilitate datorită carcasei subțiri cu suprafață softgrip pentru o prindere sigură
- Dirijare optimizată a aerului și protecție îmbunătățită împotriva prafului
- Preselecția turației în 6 trepte pentru prelucrarea diferitelor materiale
- Mânerul suplimentar cu amortizor de vibrații Vibration Control reduce vibrațiile cu 40% pentru lucrul fără efort (EN 60745)
- Pornire lină și limitarea curentului de pornire
- Capul angrenajului cu posibilitate de rotire în pași de 90°
- Mâner de folosit stânga și dreapta
- Buton mare de blocare a axului pentru schimbarea simplă și rapidă a accesoriului