

Verificare si umplere sistem de racire



8027-1	Pompa manuala cu manometru
8098-1	Unitatea de umplere
8027-2	Termometru
8098-2	Adaptor universal
8027-3	Mercedes Benz W123, W126,W124, W201, Buick, Chrysler, Chevrolet, Dodge, Jeep, Oldsmobile, Pontiac
8098-3	Furtun de umplere
8027-4	Acura, Chevrolet, Chrysler, Dodge, Ford, GM, Honda, Hyundai, Infiniti, Isuzu, Kia, Lexus, Mazda, Mercury, Mitsubishi, Mercedes Benz, Nissan, Subaru, Suzuki, Peugeot, Toyota
8027-5	Acura, Chevrolet, Dodge, Eagle, Honda, Lexus, Mercedes Benz M-Klasse, Mitsubishi, Suzuki, Toyota
8027-6	Cadillac, Daewoo, Ford, GM, Jaguar, Jeep, Land Rover, Mercedes Benz, Mercury, Pontiac, Porsche, Saab, Saturn
8027-7	Alfa Romeo, Citroen, Fiat, Mini Cooper, Peugeot, Renault, Saab, Sterling, Jeep, Volvo
8027-8	VW Vento, T4, Passat 1996, Golf Beatle, Sharan
8027-9	Audi A4, A5, A6, BMW 345, VW Passat 1997-2002, Porsche Cayenne
8027-10	BMW E32, E34, E36, E38, E39, E46, E90
8027-11	Audi 1975-1993 und VW 1975-1993 mit Aussengewinde
8027-12	Ford Mondeo, International, Land Rover, Opel, Ssangyong
8027-13	Mercedes Benz (C-, E- und S-Klasse) W140, W124, W210, W211, W215, W216, W220, R230
8027-14	Ford Mondeo, Focus, C-Max
8027-15	Mazda (M3)
8027-16	Mercedes Benz A-Klasse W168, Vito
8027-17	BMW E60, E63, E64, E65
8027-18	VW Sharan 1,8T u. 2,8
8027-19	Toyota Celica, RAV4, Previa, MR2
8098-20	Saab
8098-21	Opel, Fiat, Chevrolet, Buick, Cadillac, Ford (USA), Saab, GMC, Suzuki, Vauxhall, Mazda, Lincoln, Oldsmobile, Isuzu, Hummer
8098-22	BMW, Land Rover, Mini
8027-30	Cupla R 123/R124 (negru)

8027-31	Cupla R 123/R125 (albastru)
8027-32	Cheie pentru adaptorul de testare
8027-33	Furtun

MASURI DE SIGURANTA

- Atentie la deschiderea sistemului de racire, acesta poate fi sub presiune si lichidul fierbinte poate fi pulverizat afara.
- Inainte de a demonta pompa sau adaptorul eliberati presiunea.
- Verificati lichidul de racire (nivelul si protectia la inghet) dupa testarea presiunii.
- Atentie cand se lucreaza cu motorul pornit, hainele largi sau umflate pot fi "agatate" de partile motorului aflate in miscare.

INSTRUCTIUNI

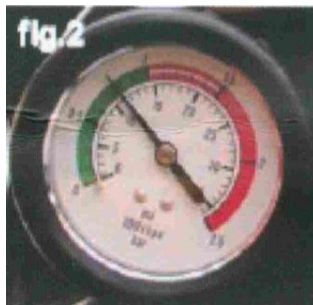
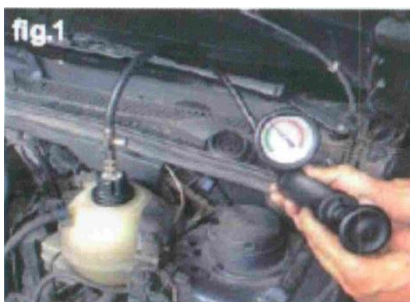
1. Testarea sistemului de racire de scurgeri

- 2.1 Se scoate capacul radiatorului sau al vasului de expansiune.
- 2.2 Alegeti adaptorul corespunzator din setul de test si conectati-l la radiator sau la vasul de expansiune.
- 2.3 Conectati pompa manuala (1) la adaptor.
- 2.4 Pompati pana nivelul presiunii atinge 10-15 psi. (Figura 1 + 2).

ATENTIE: Evitati o presiune de 35 psi sau mai mare!

Verificati manometrul. Daca valoarea afisata scade, scurgerea este in sistemul de racire.

In cazul in care sistemul nu este etans, presiunea indicata de manometru scade si/sau puteti observa o pierdere de lichid de racire.



2. Testarea capacului radiatorului.

- 2.1 Inlaturati capacul radiatorului.
- 2.2 Alegeti adaptorul potrivit si conectati-l la capacul radiatorului.
- 2.3 Pompati de cateva ori si urmariti manometrul. Daca capacul este defect presiunea scade. (fig.3)
- 2.4 Se compara valoarea presiunii masurate cu standardul presiunii capacului radiatorului.

INTRETINERE / DEPOZITARE

- Conectati pompa manuala la adaptorul de testare . Actionati pompa de cateva ori pentru a elimina apa ramasa in adaptorul de testare.
- Pentru ungerea pistonului pompei puneti cateva picaturi de ulei in orificiul pompei.

3. UMLERE SISTEM DE RACIRE

- 3.1 Deschideti capota si atasati o pompa de vid cu carlige de capota.
- 3.2 Scoateti capacul radiatorului sau rezervorului. Se scurge complet lichidul de racire intr-un loc corespunzator. Procesul poate fi gasit in documentatia service-urilor auto.
- 3.3 Conectati adaptorul potrivit autovehiculului sau adaptorul universal la radiator sau rezervor. (fig.4+5)

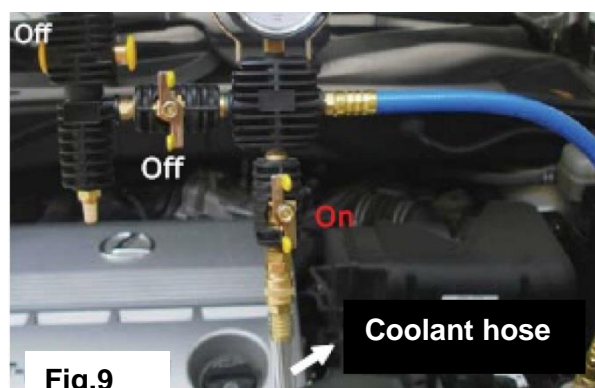


- 3.4 Asigurati-va ca supapa 3 este in pozitia "ON" si supapa 7 este in pozitia "OFF". (fig.6)
- 3.5 Conectati pompa de vid si comutati intreruptorul "On/Off" pe "On". (fig.7).
Comutati supapa 3 in pozitia "OFF" daca este atinsa o presiune de 20 - 25 inHg (60 - 50cmHg). (fig.8).

Fig. 6



- 3.6 Conectati un capat al furtunului la pompa de vid iar celalalt capat puneti-l intr-un recipient umplut cu lichid de racire.
- 3.7 Asigurati-va ca supapa 3 este in pozitia "OFF" inainte ca lichidul de racire sa fie completat.
- 3.8 Asigurati-va ca furtunul este umplut cu lichid de racire.
- 3.9 Schimbati supapa 7 in pozitia „ON“, lichidul de racire este aspirat din recipient (fig.9)
- 3.10 Daca indicatorul de presiune indica "0" nivelul este optim, in caz contrar operatiunea trebuie repetata.



IMPORTANT

Aceste instructiuni nu inlocuiesc documentatia service-urilor auto. Aceasta va poate oferi informatii suplimentare. Pentru a obtine rezultate corecte, in urma testelor, trebuie consultata documentatia specifica fiecarui tip de vehicul.