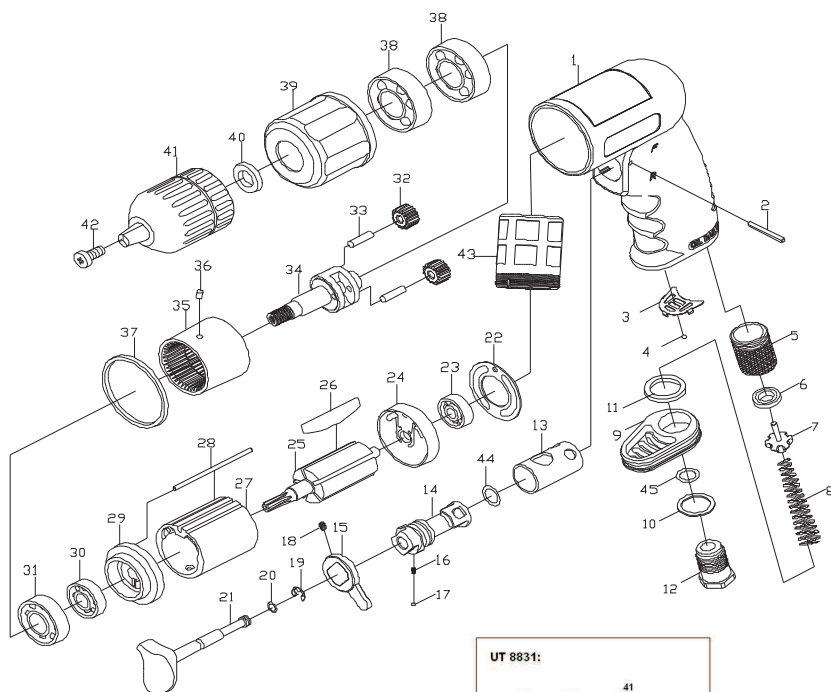
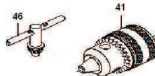


UT 8831 - UT 8831S



UT 8831:



Pos.	Teil-Nr.:	Bezeichnung	Menge	Pos.	Teil-Nr.:	Bezeichnung	Menge
1+5+13+43	19019551	Gehäuse-Einheit	1	24	19019568	Hinterer Rotordeckel	1
2	19019552	Stift	1	25	19019569	Rotor	1
3	19018939	Auspuff Abdeckung	1	26	19018544	Rotorblatt	5
4	19019553	Keramik Kugel	20	27	19019571	Zylinder	1
6	19018898	Ventilbuchse	1	28	19019572	Stift	1
7	19018899	Ventilstößel	1	29	19019573	Vorderer Rotordeckel	1
8	19019554	Ventilfeder	1	30	19019574	Kugellager	1
9	19018901	Auspuffdeflektor	1	31	19019575	Kugellager	1
10	19018902	Distanzscheibe	1	32	19018551	Planetengetriebe	2
11	19019555	O-Ring	1	33	19019576	Nadellager	2
12	19019556	Luftanschluß	1	34	19019577	Planetenkäfig	1
14	19019558	Umsteuerventil	1	35+36	19019578	Getriegehäuse m. Stift	1
15	19019559	Umsteuerhebel	1	37	19019580	Dichtung	1
16	19019560	Feder	1	38	19019581	Kugellager	2
17	19019561	Satikkugel	1	39	19019582	Überwurfmutter	1
18	19019562	Schraube	1	40	19019583	Scheibe	1
19	19019563	Seegerring	1	41	19019584	Zahnkranz-Bohrfutter (UT8831)	1
20	19019564	O-Ring	2	41	19019588	Schnellspann-Bohrfutter (UT8831S)	1
21	19019565	Betriebsdrücker	1	42	19019585	Schraube	1
22	19019566	Dichtung	1	44	19019587	O-Ring	1
23	19019567	Kugellager	1	45	19018942	O-Ring	1
				46	19019586	Schlüssel (UT8831)	1