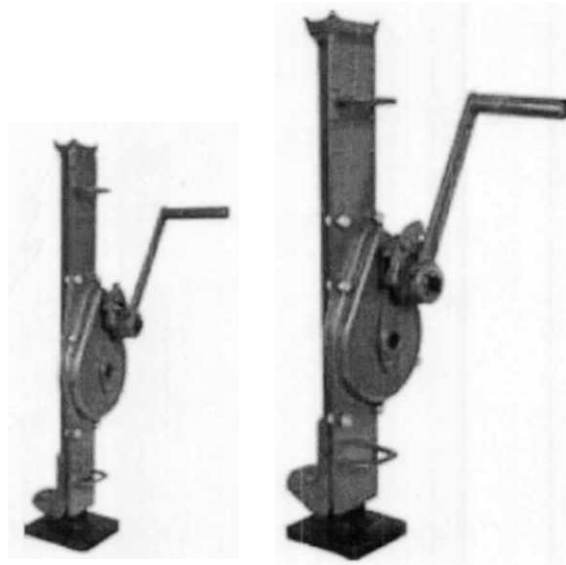


MANUAL DE UTILIZARE

CRIC CU CREMALIERA (WINCH)

TIP TRJ 7310



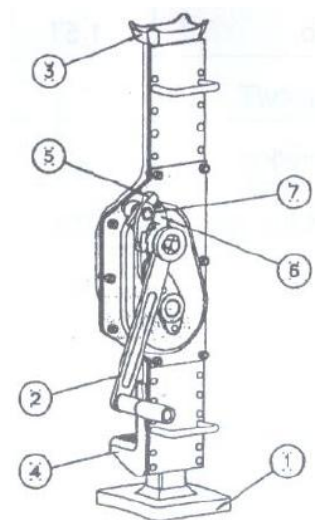
Cricul cu cremaliera este creat pe principiul transmisiei mecanice. Este una dintre cele mai bune unelte de ridicare, folosit în reparare și sprijinire, etc. Viteza de urcare și coborâre este controlabilă. Mai mult decât atât, depășește deficiențele unui cric hidraulic comun, la care în condiții de pierdere de ulei viteza de urcare și coborâre nu mai poate fi controlată.

Structura cricului, integral din oțel de înaltă calitate, îl face mai sigur și mai durabil. Design-ul compact cu mânerul rabatabil asigură o operare ușoară și întreținere simplă. Are două puncte de sprijin, pentru mărirea gamei de lungimi de lucru.

Ghid de operare:

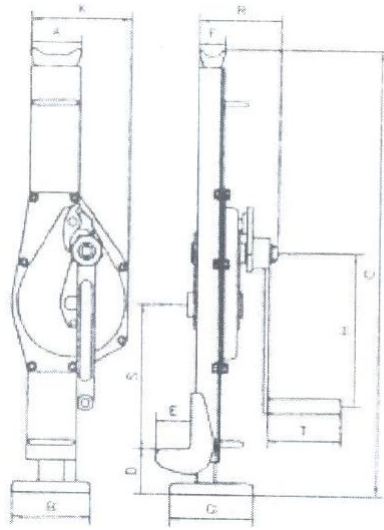
Poziționați cricul pe o suprafață dreaptă. Sprijiniți sarcina pe talpa cricului (4) sau pe partea superioară a acestuia (3). Rotiți manivela (2) în sensul acelor de ceasornic pentru a ridica sarcina sau în sens invers acelor de ceasornic pentru a o coborî.

- (1) Baza
- (2) Manivela
- (3) Suport superior
- (4) Suport inferior
- (5) Gheara superioară clichet
- (6) Gheara inferioară clichet
- (7) Siguranța cu arc



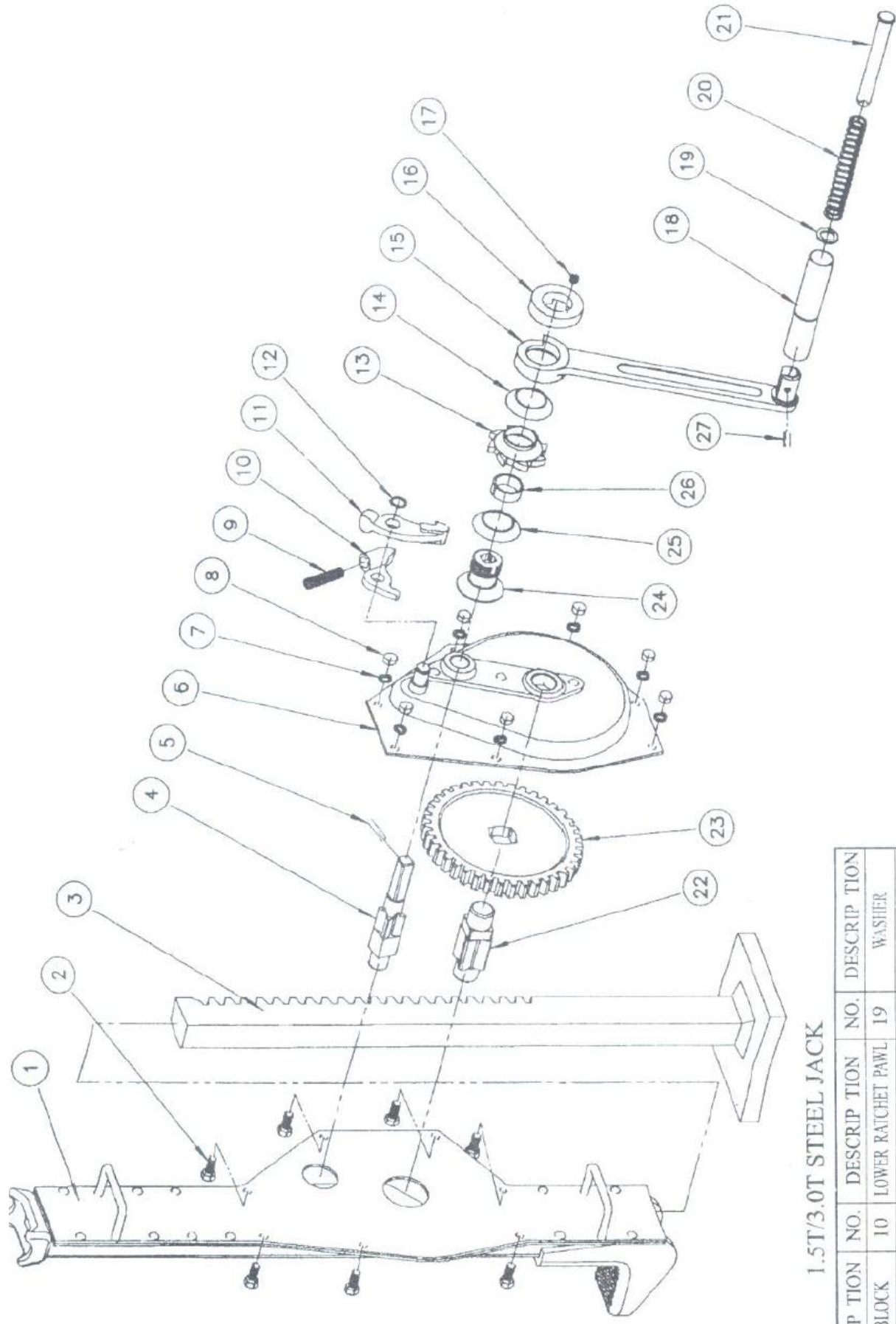
Atenție!!!

- a. Nu depășiți sarcina maximă indicată pe corpul cricului. Supraîncărcarea este interzisă cu desăvârșire.
- b. Înainte de utilizare, verificați flexibilitatea ghearelor clichetului.
- c. Asigurați-vă că cricul este bine echilibrat în timpul operării. Cricul trebuie pus pe suprafețe plane, dure.
- d. Înainte de ridicare, asigurați-vă că talpa (4) sau partea superioară a cricului (3) sprijină complet sarcina.
- e. Când sunt folosite concomitent mai multe cricuri, asigurați-vă că sunt ridicate sau coborâte în aceeași măsură. Întreaga operațiune trebuie să fie bine coordonată.
- f. Este interzisă staționarea sub sarcina ridicată.
- g. Dacă forța de acțiune a cricului este anormal de mare în operare, opriți munca imediat pentru a fi inspectate toate componentele cricului implicate.
- h. Cricul trebuie lubrifiat cu regularitate.
- i. Atunci când cricul nu este în funcțiune, partea superioară de sprijin a cricului (3) trebuie să fie în poziția cea mai de jos.



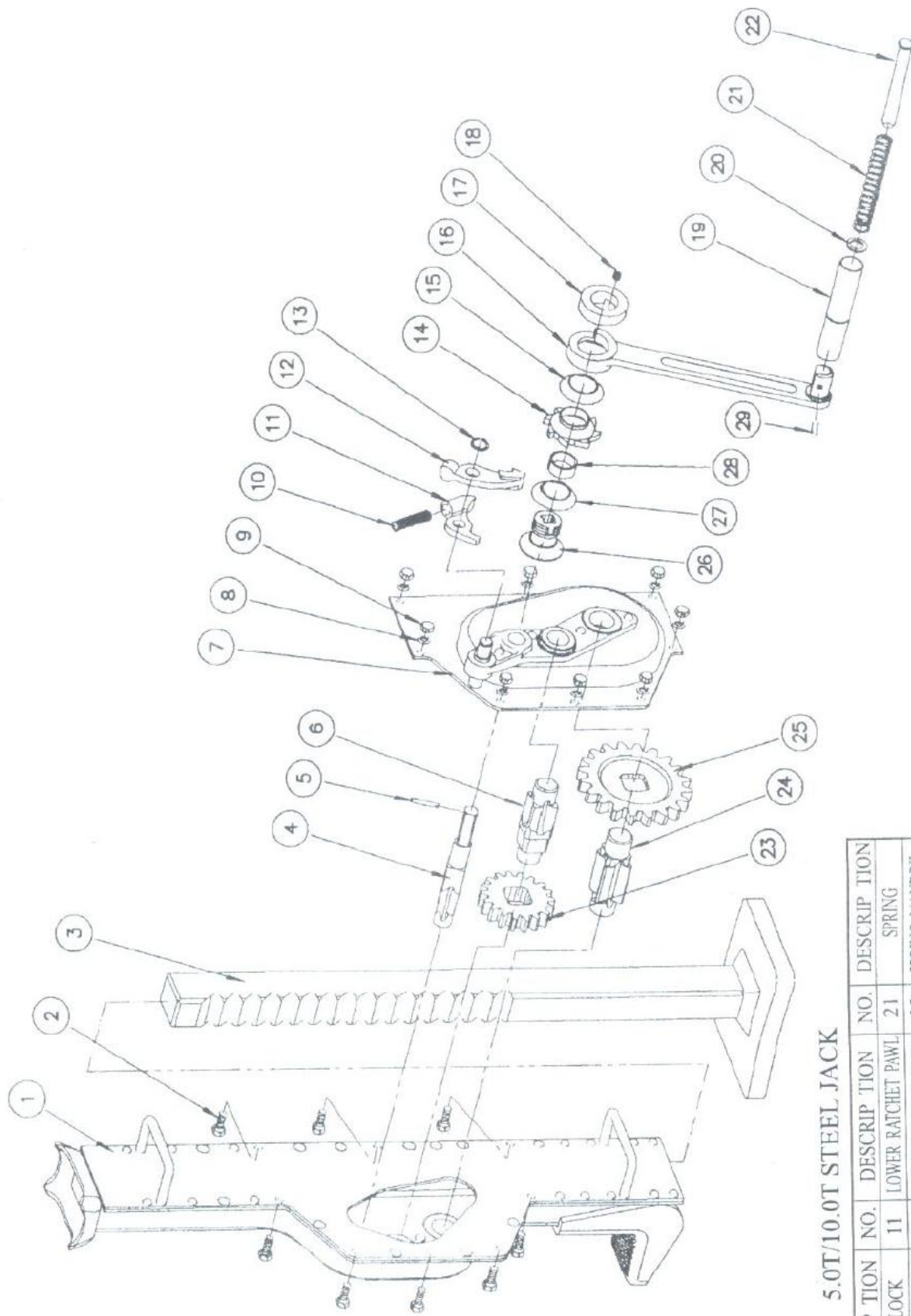
CARACTERISTICI TEHNICE:

TIP		TRJ7310-1.5T	TRJ7310-3T	TRJ7310-5T	TRJ7310-10T
CAPACITATE (KG)		1500	3000	5000	10000
SARCINA DE TEST		22	44.1	73.5	147
EFORTUL CERUT PENTRU A RIDICA INCARCATURA MAX. (N)		300	350	400	580
DIMENSIUNILE PRINCIPALE (MM)	A	81	83	108	124
	B	100	130	140	140
	C	600-900	735-1090	730-1075	800-1190
	D	70-370	70-425	80-425	100-490
	E	55	60	71	86
	F	46	45	68	76
	G	110	138	170	170
	H	225	249	249	300
	K	147	170	190	252
	R	119	140	155	185
S	166	235	217	187	
T	113	128	128	250	
GREUTATE NETA(KG)		16	20	28	46



1.5T/3.0T STEEL JACK

NO.	DESCRIP TION	NO.	DESCRIP TION	NO.	DESCRIP TION
1	JACK BLOCK	10	LOWER RATCHET PAWL	19	WASHER
2	HEXANGULAR BOLT	11	UPPER RATCHET PAWL	20	SPRING
3	RACK	12	RING FOR AXLE	21	SPRING MANDRIL
4	AXLE	13	RATCHET WHEEL	22	AXLE
5	ELASTIC PIN	14	RATCHET WASHER	23	GEAR
6	LEFT BRACKET	15	HANDLE SLEEVE	24	AXLE SEAT
7	WASHER	16	LOCKUNT	25	RATCHET WASHER
8	HEXANGULAR NUT	17	SCREW	26	AXLE SEAT SLEEVE
9	PAWL SPRING	18	HANDLE SLEEVE	27	ELASTIC PIN



5.0T/10.0T STEEL JACK

NO.	DESCRIPTION	NO.	DESCRIPTION	NO.	DESCRIPTION
1	JACK BLOCK	11	LOWER RATCHET PAWL	21	SPRING
2	HEXANGULAR BOLT	12	UPPER RATCHET PAWL	22	SPRING MANDRIL
3	RACK	13	RING FOR AXLE	23	GEAR
4	AXLE	14	RATCHET WHEEL	24	AXLE
5	ELASTIC PIN	15	RATCHET WASHER	25	GEAR
6	AXLE (1)	16	HANDLE SLEEVE	26	AXLE SEAT
7	LEFT BRACKET	17	LOCKNUT	27	WASHER
8	WASHER	18	SCREW	28	AXLE SEAT SLEEVE
9	HEXANGULAR NUT	19	HANDLE SLEEVE	29	ELASTIC PIN
10	PAWL SPRING	20	WASHER		