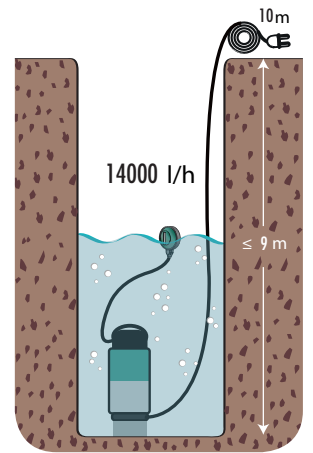


POMPE À EAU WATER PUMP

900 W



175071
WP 900
900 W
14000 L/h
Eau chargée
Dirty Water
20
mm

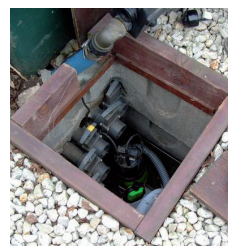
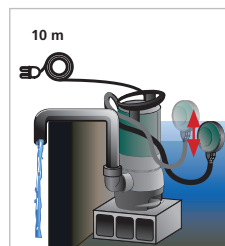


- ▶ Flotteur de mise en route permettant une marche forcée
Float of startup allowing a forced work
- ▶ Joint céramique : plus grande longévité
Ceramic seal for a greater longevity
- ▶ Raccord cannelé (ø 25, 32, 38 mm)
Grooved connection (ø 1", 1 1/4", 1 1/2")
- ▶ Livrée avec 10 m de câble d'alimentation et un raccord cannelé ø 25 / 32 / 38 mm
Delivered with 10 m of power supply cord and a grooved connection ø 25 / 32 / 38 mm
- ▶ Poignée de transport
Transportation handle

WATER PUMP - BOMBA DE AGUA - BOMBA DE AGUAS SUJAS		POMPE À EAU WP 900
		Gencode 3431541750715
	Puissance du moteur Motor power Potencia del motor Potência de motor	900 W
	Longueur de câble Cable length Longitud del cable Comprimento do cabo	10 m
	Débit horaire Rate per hour Rendimiento por hora Debito por hora	14000 L/h
	Profondeur de refoulement maxi Maximum depth Profundidad max Profundidade máxima	9 m
	220x180x340 mm	
	4x3,7 kg	
	80 pcs	
	2100 pcs	

Plus produits

- ▶ Eau chargée (particules jusqu'à 20 mm)
Dirty water (particules until 20 mm)
- ▶ Utilisation et réglage facile du niveau de déclenchement
Easy use and power on level adjustment



175071-A-20191029